

COSLAB [composite slabs]

Verbund-Deckensysteme n. Zulassung DIN 18800-5 und Eurocode 4, NAD-AT

Mit dem Programmsystem COSLAB lassen sich Verbunddecken sehr schnell bemessen und optimieren.

Die vollständige Nachweisführung (Gebrauchsfähigkeit, Tragfähigkeit, Verbund-sicherung) erfolgt nach der jeweiligen Zulassung und nach Eurocode 4.

Die Heißbemessung wird auf der Grundlage von brandschutztechnischen Gutachten (Rechenverfahren der Stufe 2) durchgeführt. Durch zahlreiche programminterne Überprüfungen und Plausibilitätskontrollen wird eine sichere Berechnung gewährleistet.

Dokument-orientierte Statik

Mit Ing⁺ 2007 wird COSLAB identisch zu den BauStatik-Programmen bearbeitet und nutzt die Vorteile der Dokument-orientierten Statik.

- Eingabe, Ausgabe, Hilfe und Positionsliste auf einen Blick
- Direkte Berechnung der Ergebnisse, schnelle Optimierung von Positionen
- Lastübernahme und Lastübergabe mit automatischer Berechnung abhängiger Positionen
- Einheitliches Inhaltsverzeichnis
- Vorbemerkungen und Erläuterungen zu jeder Position
- Texte können überall zwischen den Positionen und deren Kapiteln eingefügt werden
- Vervollständigung des Statik-Dokumentes mit PDF-Dokumenten, Bildern und Grafiken
- Zwischenrechnung mit S018 Tabellenkalkulation
- Vereinheitlichung von Bedienung und Leistungsumfang für BauStatik und Verbundbau
- Dynamischer Eingabekatalog

Systeme

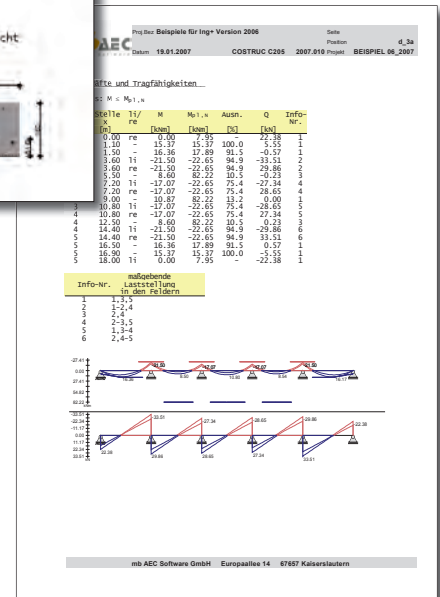
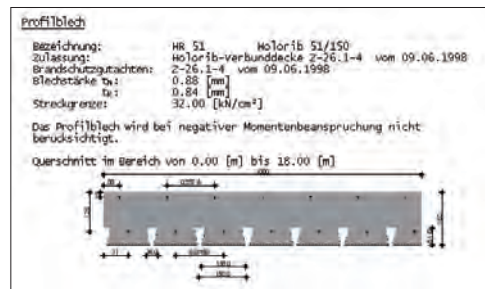
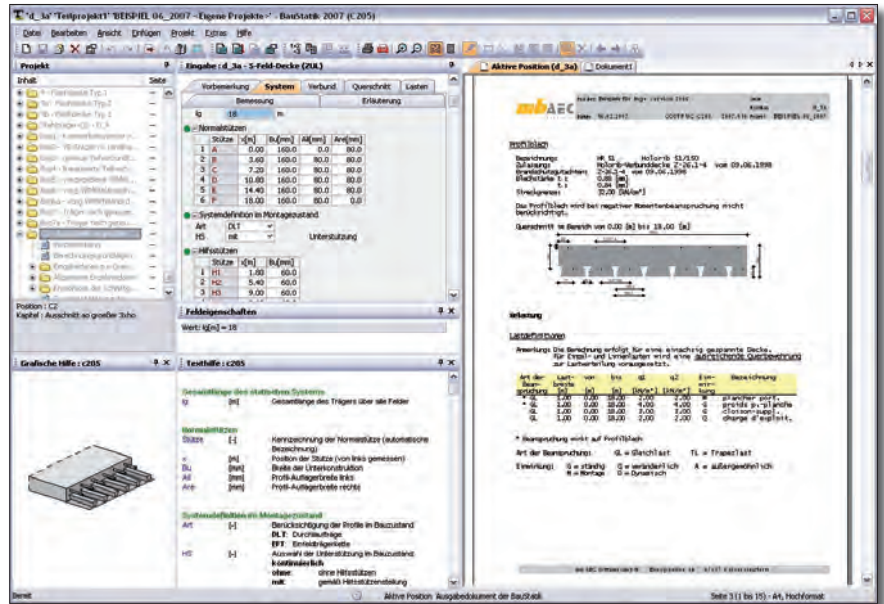
- Einfeld- und Durchlaufsysteme mit Hilfsunterstützungen im Montagezustand

Querschnitte

- Datenbasis für Profilbleche
- Verbunddeckenquerschnitte mit Stahlprofilblechen aller gängigen Fabrikate
- beliebig abgestufte Bewehrungsführung

Lasten

- Flächenlasten (Gleichstrecken-, Trapez- und Blocklasten)
- automatische Lastfallkombinationsbildung unter Berücksichtigung von Montagelasten



Schnittgrößen

- Elastische Schnittgrößenermittlung
- Schnittgrößenumlagerungen

Nachweise

- im Grenzzustand der Tragfähigkeit
 - Biegetragfähigkeit
 - Querkrafttragfähigkeit
 - Berücksichtigung der Schubeinleitungslänge
 - Nachweis der Verbundsicherung
 - Teilverbundtheorie
 - Tragfähigkeitsnachweise im Montagezustand
- Berücksichtigung von Hilfsstützen im Bauzustand
- Brandschutz durch Brandschutzbewehrung nach brandschutztechnischen Gutachten (Rechenverfahren der Stufe 2)
- im Grenzzustand der Gebrauchstauglichkeit
 - Rissbreitenbeschränkung
 - Begrenzung der Biegeschlantheit (Verformungen)

Preis NAD-AT: 790,- EUR

© Kretz Software GmbH.
Änderungen und Irrtümer vorbehalten. Betriebssystem Windows® 2000 / XP (32) / Vista (32/64). Es gelten die AGB der DI KRAUS & CO GesmbH. Alle Preise zzgl. Versandkosten (10,- EUR netto) und ges. MwSt. Hardlok für Einzelplatzlizenz, je Arbeitsplatz erforderlich (95,- EUR). Folgelizenz- und Netzwerkbedingungen auf Anfrage

