

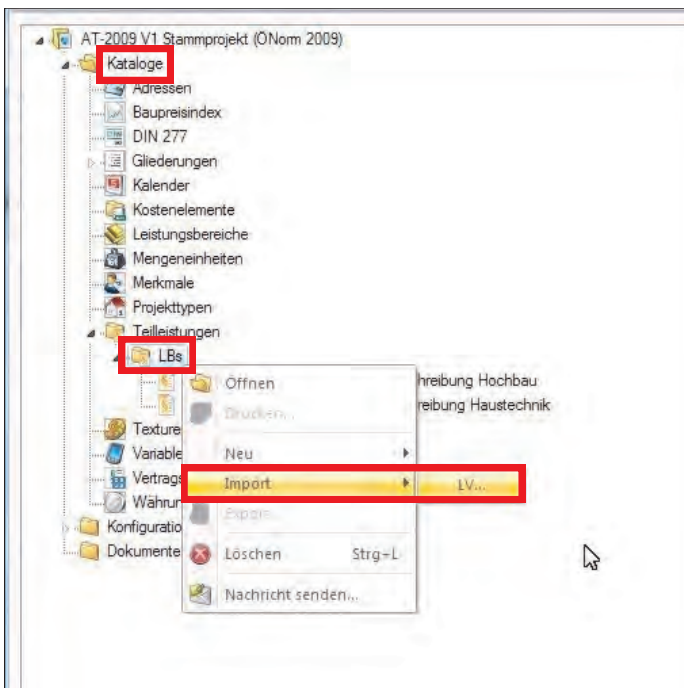
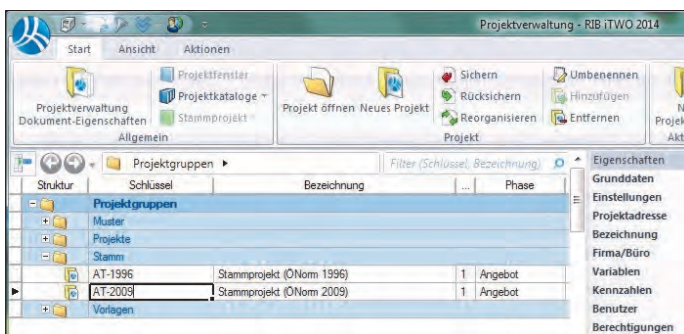
### Beschreibung:

Die neue Standardisierte Leistungsbeschreibung Hochbau Version 20 ist vom Bundesministerium für Wissenschaft, Forschung und Wirtschaft Ende Mai 2015 freigegeben worden. Die Daten können kostenlos von der Homepage des Bundesministeriums als ÖNORM A2063-Datenträger geladen und in iTWO® importiert werden. Wie der Import funktioniert und wie die Daten in iTWO® gleich verwendet werden können, beschreibt der nachfolgende Artikel.

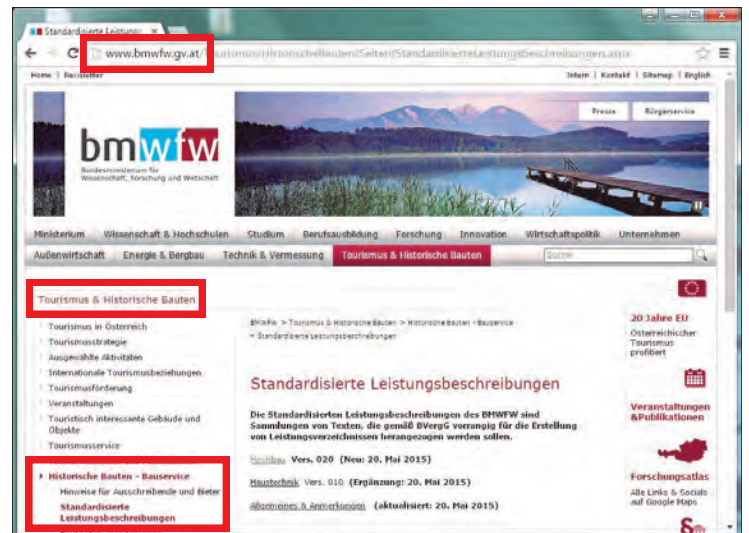
Auf der Homepage des Bundesministeriums für Wissenschaft, Forschung und Wirtschaft, können unter dem Bereich **Tourismus & Historisches Bauen** -> Historisches Bauen - Bauservice die Standardisierten Leistungsbeschreibungen Hochbau und Haustechnik kostenlos geladen werden.

Diese stehen auf Basis der ÖNORM A2063 als ONLB-Format zum Download bereit.

Danach wird das Stammprojekt von iTWO® geöffnet.



... gewählt und mittels **Öffnen** der Importvorgang gestartet. Das Importieren der doch zahlreichen Datenmenge kann einige Minuten in Anspruch nehmen.

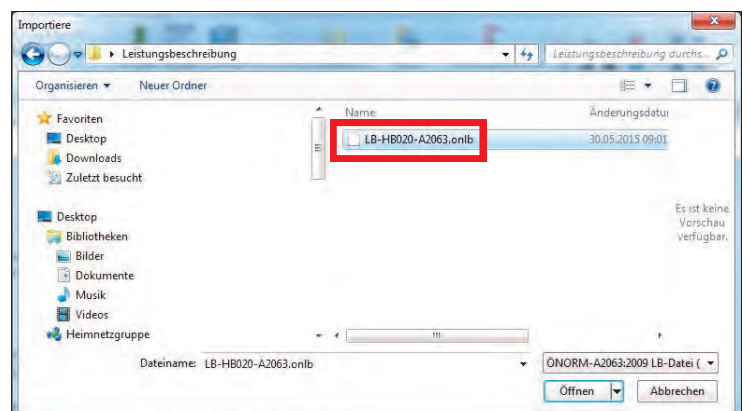


Ab der Version iTWO® 2014 existieren zwei unabhängige Stammprojekte, wobei das aktuelle, welches die gültige ÖN A2063 unterstützt, jenes mit Namen **AT-2009 (Stammprojekt ÖN 2009)** ist.

Dieses Stammprojekt geöffnet enthält den Unterordner **Kataloge**, unter welchem unter **Teilleistungen** -> **LBs** die Standardisierten Leistungsbeschreibungen verwaltet werden.

Per Rechtsklick der Maus auf den Ordner **LBs** und Auswahl von **Import** -> **LV** kann eine Standardisierte Leistungsbeschreibung importiert werden.

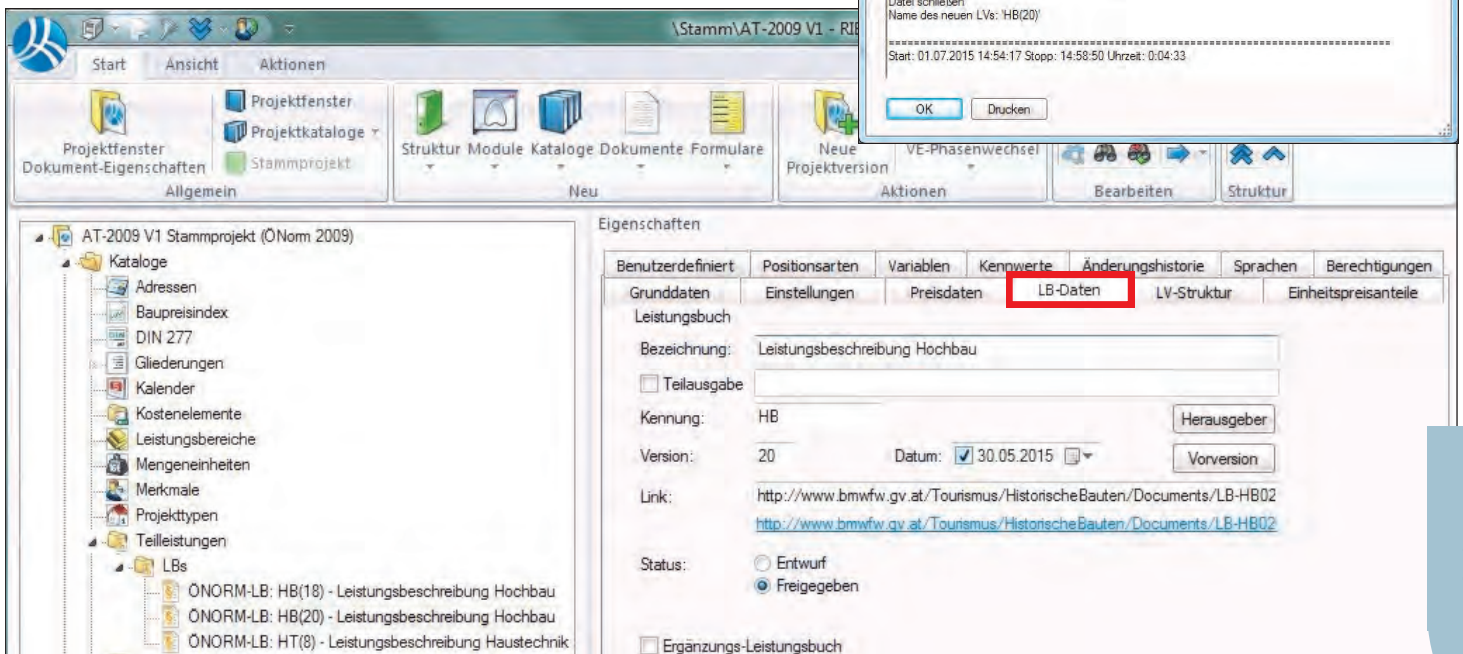
In unserem Beispiel wird die Datei LB-HB020-A2063.onlb ...



## Neue Standardisierte LB-Hochbau Version 20

Nach erfolgreichem Import der neuen Standardisierten Leistungsbeschreibung wird ein Import-Protokoll erstellt, was grundsätzlich zur Information dient und mit **OK** bestätigt werden kann.

Die neue LB wird dann im Ordner LBs angezeigt. Unter den **LB-Daten** finden sich weitere Informationen zum Datenträger, wie etwa das Datum der Freigabe.

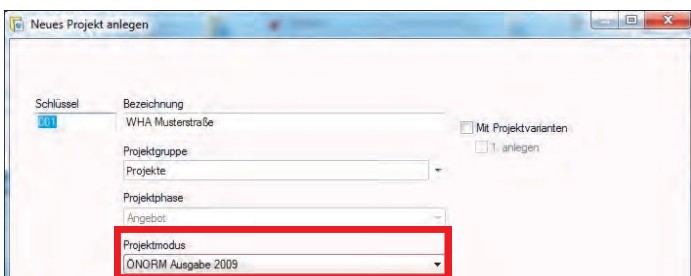


The screenshot shows the 'ONORM\_2009 Import-Protokoll' dialog box with the following details:

- Ordnerpfad der LV(s): \Stamm\AT-2009 V1 - LBs
- ONORM-A2063:2009 LV-Import
- Name der Import-Datei: 'C:\Users\M\_Zax\Desktop\Leistungsbeschreibung\LB-HB020-A2063.onlb'
- Der LB konnte nicht umbenannt werden.
- Statistik:
  - Anzahl der importierten Positionen: 20940
  - Anzahl der importierten Gruppenstufen: 764
  - Anzahl der importierten Grundtext: 5772
  - Anzahl der importierten Vorbemerkungen: 1242
- Datei schließen: Name des neuen LVs: 'HB(20)'
- Start: 01.07.2015 14:54:17 Stopp: 14:58:50 Uhrzeit: 0:04:33

The 'Eigenschaften' window shows the 'LB-Daten' tab with the following information:

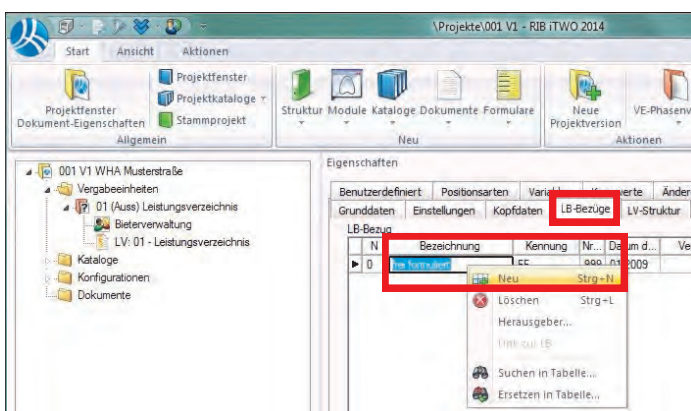
- Bezeichnung: Leistungsbeschreibung Hochbau
- Teilungsgabe:
- Kennung: HB
- Version: 20
- Datum: 30.05.2015
- Link: <http://www.bmfwf.gv.at/Tourismus/HistorischeBauten/Documents/LB-HB02>
- Status:  Entwurf  Freigegeben



The 'Neues Projekt anlegen' dialog box shows the 'Projektmodus' dropdown menu set to 'ÖNORM Ausgabe 2009'.

Um die neue Standardisierte Leistungsbeschreibung in den Projekten verwenden zu können, müssen diese Projekte den **Projektmodus ÖNORM Ausgabe 2009** besitzen.

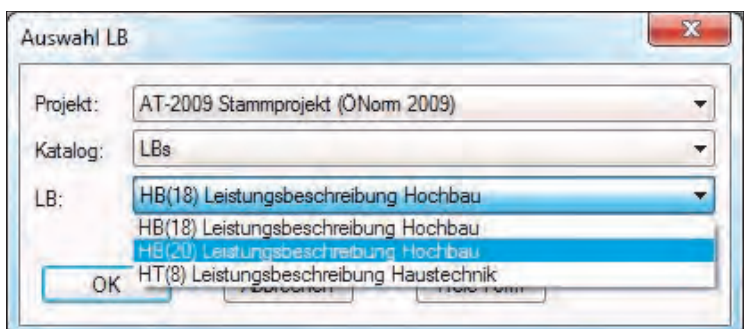
Dies wird direkt beim Anlegen eines Projektes definiert. Die ÖNORM 2009 ist als Standard voreingestellt, da es sich dabei um die derzeit gültige Norm handelt.



The screenshot shows the 'LB-Bezüge' table with a context menu open over the 'Neu' button. The menu options include 'Neu', 'Löschen', 'Herausgeber...', 'Suchen in Tabelle...', and 'Ersetzen in Tabelle...'.

Im Projekt ist es nun möglich, direkt beim Leistungsverzeichnis unter der Karteikarte LB-Bezüge eine Verknüpfung zur Standardisierten Leistungsbeschreibung herzustellen.

Dazu wird mittels Rechtsklick der Maus auf den „frei formulierten Eintrag“ und Auswahl von **Neu** eine Bezugsquelle gewählt. Die folgende Meldung über das Ändern des LB-Bezugs bestätigen Sie mit **Ja**.



The 'Auswahl LB' dialog box shows the following selection process:

- Projekt: AT-2009 Stammprojekt (ÖNorm 2009)
- Katalog: LBs
- LB: HB(20) Leistungsbeschreibung Hochbau

Indem auf das Stammprojekt AT-2009 verwiesen wird kann dort unter dem Katalog LBs eine gewünschte Standardisierte Leistungsbeschreibung gewählt werden. Unsere neu importierte Version 20 der Leistungsbeschreibung Hochbau steht hier bereits zur Verfügung.