

Vergleichen von Leistungsverzeichnissen

Beschreibung:

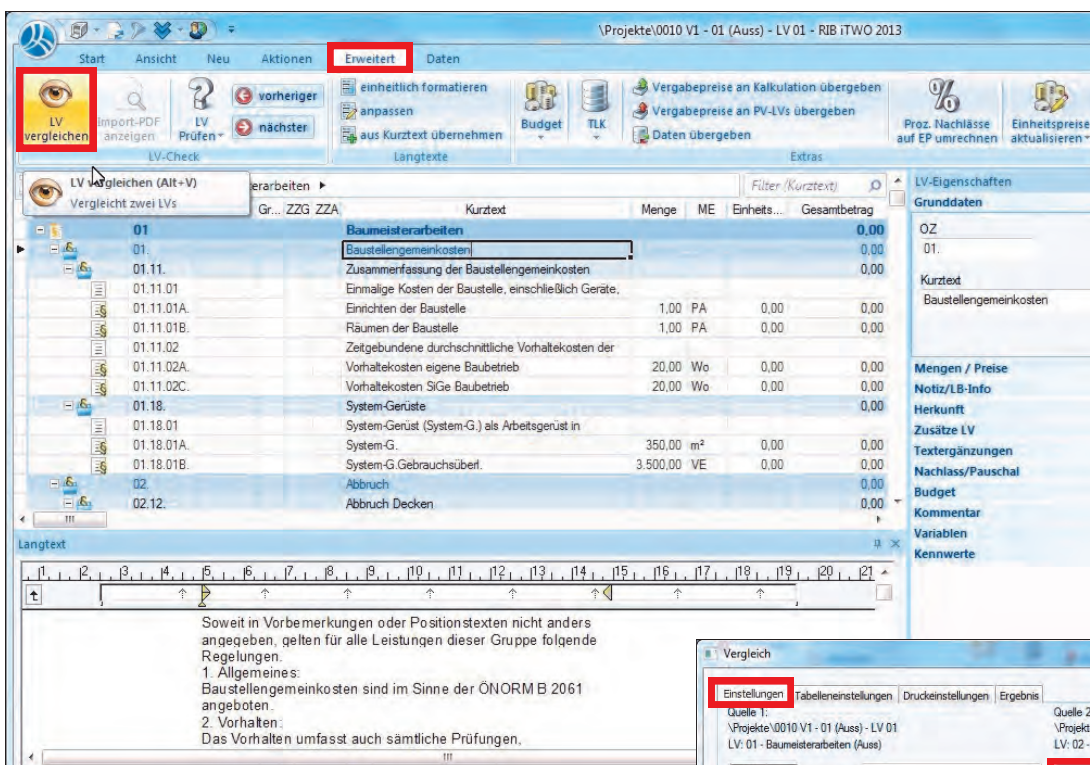
In RIB iTWO® haben Sie die Möglichkeit, Leistungsverzeichnisse auf von Ihnen bestimmte Kriterien zu vergleichen. Die Funktion „Leistungsverzeichnisse vergleichen“ steht Ihnen für verschiedene Anforderungen zur Verfügung:

- beispielsweise können damit leicht Adaptierungen festgestellt werden, die sich im Zuge des Projektfortschrittes oder aufgrund von Änderungen ergeben
- oder die ausschreibende Stelle möchte erfahren, ob Bewerber den original erhaltenen Datenträger in irgendeiner Weise verändert haben
- vielleicht sind Positionen hinzugefügt oder Positionen verändert worden.

Und so wird's gemacht:

In RIB iTWO® wird in einem Projekt das ursprünglich von der ausschreibenden Stelle erstellte Leistungsverzeichnis (LV) geöffnet. Dieses soll nun mit einem retournierten LV verglichen werden – importieren Sie dazu selbiges nach RIB iTWO®.

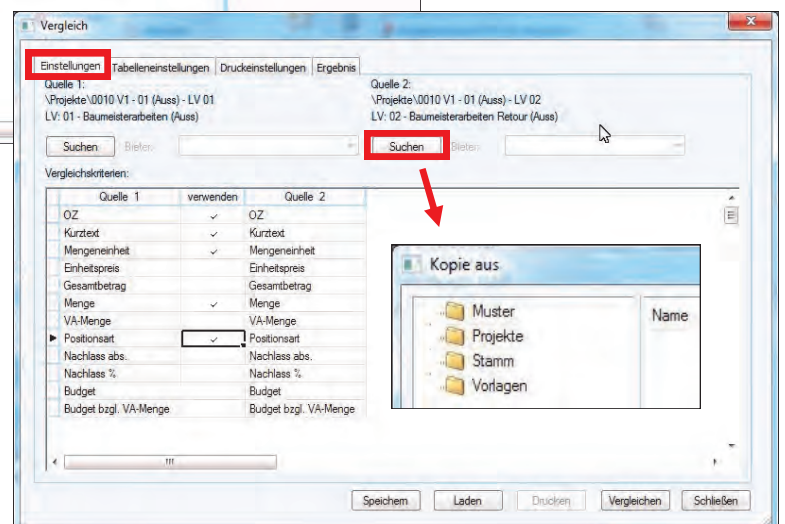
Über **Erweitert** steht die Funktion **LV vergleichen** zur Verfügung.



The screenshot shows the RIB iTWO 2013 interface. The 'Erweitert' menu is highlighted in red, and the 'LV vergleichen' icon is also highlighted. Below the menu, a table of construction items is visible, including 'Baustellengemeinkosten' and 'System-Gerüste'. The 'Langtext' field at the bottom contains text about regulations and conditions.

Im sich öffnenden Fenster können unter der Karteikarte **Einstellungen** die beiden Vergleichsquellen (Quelle 1 und Quelle 2) sowie die **Vergleichskriterien** bestimmt werden.

Die erste Quelle ist das LV, über welches die Funktion aufgerufen worden ist. Als zweite Quelle kann jedes LV, das sich in der Projektverwaltung in RIB iTWO® befindet, gewählt und verglichen werden. Eine Änderung der ersten Quelle wäre hier ebenfalls noch möglich.

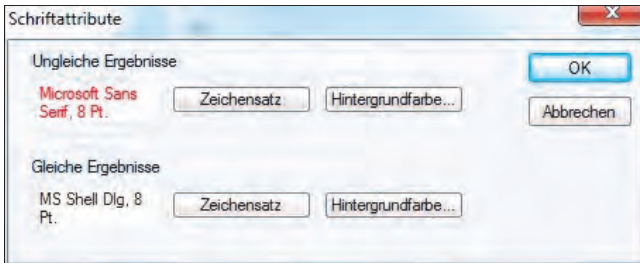


The screenshot shows the 'Vergleich' dialog box. The 'Einstellungen' tab is active. Two sources are defined: 'Quelle 1: \Projekte\0010 V1 - 01 (Auss) - LV 01' and 'Quelle 2: \Projekte\0010 V1 - 01 (Auss) - LV 02'. A 'Suchen' button is highlighted with a red box and an arrow. Below, a table of comparison criteria is shown with checkboxes for 'OZ', 'Kurztext', 'Mengeinheit', 'Einheitspreis', 'Gesamtbetrag', 'Menge', 'VA-Menge', 'Positionart', 'Nachlass abs.', 'Nachlass %', 'Budget', and 'Budget bzgl. VA-Menge'. A 'Kopie aus' dialog box is also visible, showing a file explorer view.

Vergleichen von Leistungsverzeichnissen

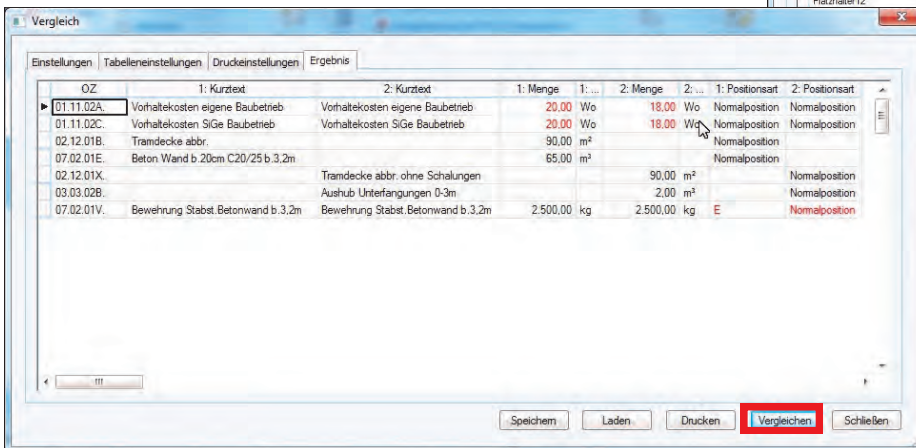
In der Karteikarte **Tabelleneinstellungen**, werden die Tabellenspalten ausgewählt, welche in der Ergebnistabelle dargestellt werden sollen.

Dies geschieht durch Markierung eines verfügbaren Parameters und durch Betätigen der Pfeile. Über den Button **Schriftattribute**, ist z.B. einzustellen, dass ungleiche Ergebnisse mit roter Schrift angezeigt werden.



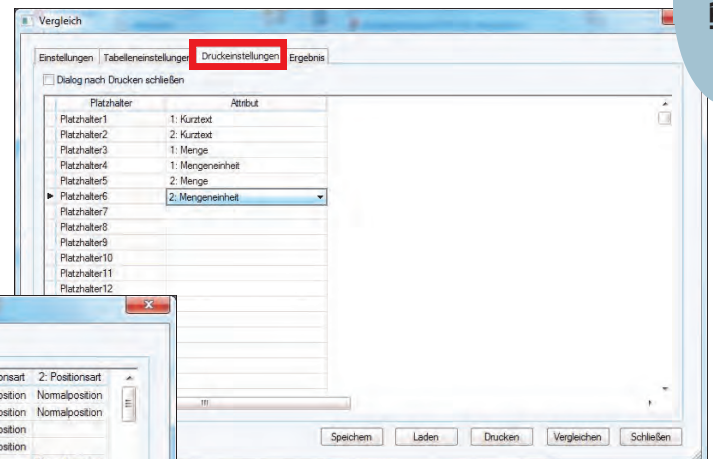
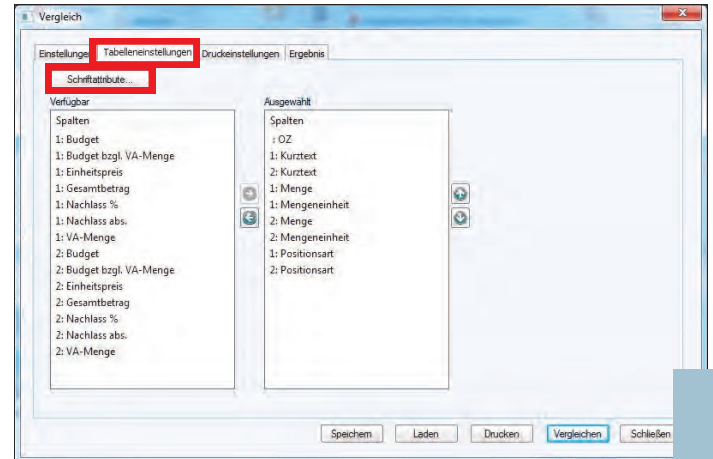
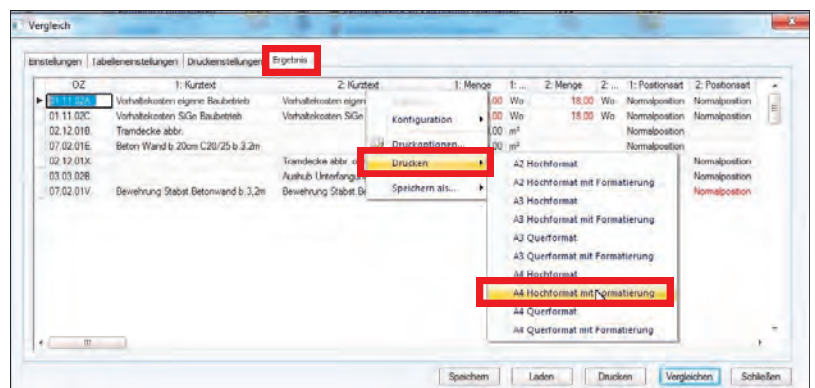
Die Karteikarte **Druckeinstellungen** liefert eine Ausgabe über den Druckeditor von RIB iTWO®, bei welcher die Ausgabe über den Button **Drucken** aufgerufen werden kann.

Diese Ausgabe kann als weitere Ausgabeart des Vergleichsergebnisses neben der Tabellenansicht beschrieben werden, welche die vierte Karteikarte der Vergleichsfunktionen bildet und über die Karteikarte **Ergebnis** zur Verfügung steht.



Ergebnis: In den ersten beiden Zeilen der Ausgabe wurde die Menge verändert. Dies wird, mittels der zuvor rot eingestellten Schrift, zusätzlich visuell hervorgehoben. Die weiteren vier Zeilen stellen Positionen dar, die entweder in Quelle 1 oder in Quelle 2 vorhanden sind, da die Vergleichsfelder nicht ausgefüllt sind. Das bedeutet, dass diese Positionen lediglich in deren Leistungsverzeichnissen enthalten sind und nicht in der Vergleichsquelle. In der fünften Zeile hat sich die Positionsart von einer Eventualposition auf eine Normalposition verändert.

Auch diese Tabelle kann nun, wie jede Tabelle in RIB iTWO®, mittels Rechtsklick der Maus auf eine der Tabellenspalten, ausgegeben werden. Nun müssen Sie nur mehr **Drucken** und die gewünschte Ausgabeart wählen.



In dieser Karteikarte werden die zuvor durchgeführten Einstellungen über die Schaltfläche **Vergleichen** dargestellt.