

Ausschreibung mit Massenermittlung - Österreich

- ✦ Kommunikation via ÖNORM A2063/B2062/B2063/XML...
- ✦ Änderungsassistent für LV-Inhalte
- ✦ Konfigurierbare LV-Prüfroutinen
- ✦ Beliebig sortierte Druckauswertungen
- ✦ Ausschreiben mit Standardleistungsbüchern

LV-Erstellung zur Ausschreibung inkl. Vertragsbedingungen mit variabler Ordnungsstruktur. Massenermittlung mit Definition und Verwendung eigener Formeln. Mengensplit, LV-Prüfung, Änderungsassistent, LV-Filter, Schnittstellen (ÖNORM A2063, B2063, B2062 u. a.). Projektverwaltung, Servicefunktionen, Katalogbearbeitung, Textverarbeitung Sekretär als Langtext, Benutzerrechte, Dokumentenstruktur, konfigurierbare Eingabetabellen.

Leistungsverzeichnis:

Das ARRIBA-Modul Ausschreibung dient zur komfortablen Erstellung von Leistungsverzeichnissen anhand freier Texte und standardisierter Leistungsbeschreibungen wie z. B.:

- LB-HB (Hochbau), LB-HT (Haustechnik)
- StLB- Bau - Dynamische BauDaten*
- StLK (Straßen- und Brückenbau)*
- RLK (Regionalleistungskataloge)*
- Mutter-LVs
- DATANORM*
- DBD-LVexpress

In ARRIBA® gibt es Leistungsverzeichnisse der Auftraggeber und Auftragnehmer. Es gibt mehrere Typen von Leistungsverzeichnissen wie z.B.:

• Haupt-LV

Das Haupt-LV ist eine Zusammenstellung der Leistungen aus Sicht des Auftraggebers/Planers (Bauherren - LV)

• Vergabe-LV

Das Vergabe-LV ist eine vergabebezogene Zusammenfassung der einzelnen Leistungen, so wie sie ausgeschrieben, vergeben und beauftragt werden.

• TLK-LV

Teilleistungskatalog-LV ist eine Zusammenstellung von LV-Elementen als Musterpositionen.

Beliebige OZ-Struktur nach ÖN A2063 / B2063 / B2062

Die Struktur des Leistungsverzeichnisses können Sie frei wählen.

Integrierte Mengenermittlung

LV-Mengen ermitteln Sie mit der integrierten Mengenermittlung in Form einer Nebenrechnung.

Ihr ARRIBA®-Ansprechpartner:

Hr. Ing. Michael Zax

Tel.: 02622 / 89497-19

Fax: 02622 / 89496

E-Mail: m.zax@dikraus.at

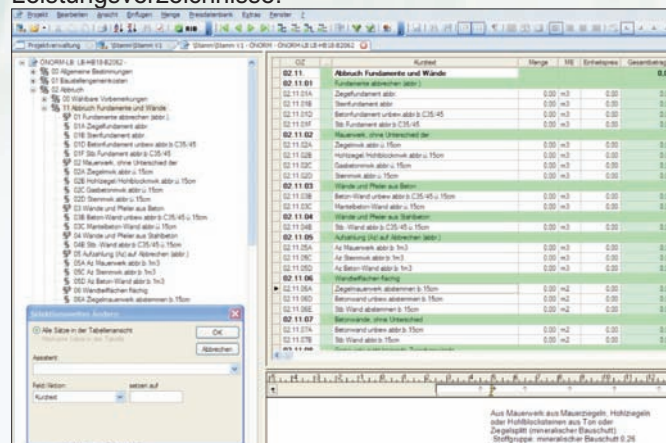


Konfigurierbare LV-Prüfroutinen

Mit den LV-Prüfroutinen ist es möglich, je nach Auftraggeber ein Leistungsverzeichnis z.B. ÖN A2063 / B2063 / B2062 u.a. zu prüfen und ein anderes Leistungsverzeichnis nach den Richtlinien der Straßenbauverwaltungen (StLK) zu prüfen. Wenn das Leistungsverzeichnis vor dem Druck oder Export geprüft wird, erscheint das Protokoll nur, wenn es Fehler oder Hinweise enthält. Das Fehlerprotokoll lässt sich nach Fehlertypen sortieren und passt sich automatisch der Fenstergröße an. Im LV-Druck steht der boolesche Platzhalter "Entwurf" zur Verfügung. Mit der Hilfe dieses Platzhalters kann bei fehlerhaften Leistungsverzeichnissen automatisch "Entwurf" oder Ähnliches im Seitenkopf gedruckt werden.

Änderungsassistent für LV-Inhalte

Der Änderungsassistent hilft Ihnen beim Überarbeiten Ihrer Leistungsverzeichnisse.



Sie können beispielsweise die Mengen im gesamten LV auf Null setzen, die Einheitspreise um "x" % ändern, Positionsarten austauschen u. v. m.

Ausschreibung mit Massenermittlung - Österreich

Mengensplit

Sie können Positionen oder Teilmengen von Positionen in sechs Kategorien spezifizieren:

- Kostengruppe 1,
- Kostengruppe 2,
- Kostengruppe 3,
- Kostengruppe 4 (z.B. DIN 267 Neu, DIN 276 Alt, AK S 85, SAP Kontenplan usw.),
- Kostenträger und
- Ausführungsort.

Ihre Druckauswertungen lassen sich beliebig nach diesen Kriterien sortieren.

LV- und VA-Menge

Im Leistungsverzeichnis geben Sie für die einzelnen Positionen Mengen an. Tragen Sie diese Mengen einfach ein oder ermitteln Sie die Mengen mittels der integrierten Nebenrechnung. Sie können die Mengen auch aus ARRIBA® CA3D* übernehmen.

Als Schnittstellen zu anderen Programmen können Sie ÖN B2114* & A2063* oder XML verwenden. Neben den LV-Mengen können Sie voraussichtliche Ausführungsmengen (VA-Mengen) eintragen. An die Ausschreibung anschließende Auswertungen können Sie wahlweise über die LV- oder die VA-Mengen anzeigen lassen. Wenn der Bieter die LV-Menge einer Position selbst eintragen soll, vergeben Sie für diese Position das Kennzeichen "Freie Menge".

Langtextbearbeitung

Die Langtexte bearbeiten Sie mit dem integrierten Textverarbeitungsprogramm. Die Textverarbeitung verfügt über umfangreiche Funktionen von der Formatierung auf Basis von Absatzformaten bis hin zur automatischen Silbentrennung und Rechtschreibprüfung. Selbstverständlich können Sie Skizzen und Grafiken in Ihre Langtexte einbinden.

2. Kurz- und Langtext

In Ihren Leistungsverzeichnissen können Sie zu jedem LV-Element zwei Kurz- und Langtexte verwalten um z.B. ein zweisprachiges Leistungsverzeichnis zu erstellen.

Sortierung

Während der LV-Bearbeitung fügen Sie sicher LV-Elemente in die bestehende Struktur ein und löschen evtl. auch LV-Elemente. Dabei wird die LV-Struktur verändert. Um die gewünschte Struktur wiederherzustellen, können Sie das Leistungsverzeichnis neu nummerieren.

Preise und Nachlass

Haben Sie den Einheitspreis der Position eingetragen, wird der Gesamtbetrag (vor Nachlass) eingetragen. Ein Nachlass kann ein absoluter Betrag oder ein prozentualer Anteil sein. Nachlässe können Sie auf einzelne Positionen, Gruppenstufen oder auf das gesamte Leistungsverzeichnis gewähren. Auf Positionsebene werden die Gesamtbeträge vor und nach Nachlass angezeigt.

EP-Anteile

Für die Aufteilung der Einheitspreise in mehrere Preisanteile, wie z. B. Lohn und Sonstiges, stehen Ihnen bis zu sechs Einheitspreisanteile zur Verfügung. In der Kalkulation* werden diese Einheitspreisanteile als Hauptkostenarten geführt. Neben den EP-Anteilen kann auch die Stundenanzahl ins Leistungsverzeichnis eingetragen bzw. aus der Kalkulation* übergeben werden.

Filter

Sie suchen gezielt nach LV-Elementen mit bestimmten Eigenschaften, um diese zu z. B. zu kopieren.

Kommunikation via ÖN A2063/B2063/B2062/XML..

Ihnen stehen folgende Schnittstellen zur Verfügung:

- ÖNORM A 2063
- ÖNORM B2063 / B2062
- XML
- Mengen mit ÖNORM B2114* / A2063* und XML
- CAD-Mengen aus ARRIBA CA3D*
- ASTRA (DA 23)*
- Word, Excel, Windows-Zwischenablage
- OLE-/COM-Schnittstelle
- PowerProject-teamplan*
- Adressen: Cobra, MS-Outlook, Lotus Notes, andere
- Diverse Textbibliotheken:
STLB-Bau - Dynamische Bau-Daten, HeinzeBauOffice, sirAdos, andere*

Beliebig sortierte Druckauswertungen

Sie gestalten das Leistungsverzeichnis nach Ihren Vorstellungen. Die mitgelieferten Layoutdateien versehen Sie mit Ihrem Firmennamen und -logo. Die Ausdrucke werden dann mit Ihrem Outfit gedruckt. Mit einer Vielzahl von Druckoptionen bestimmen Sie die Inhalte und Sortierung der Drucklisten. Vor dem Ausdruck können Sie das Leistungsverzeichnis auf eventuelle Fehler prüfen lassen (konfigurierbare LV-Prüfroutinen).

Deckblätter, allgemeine oder technische Vorbemerkungen, Baubeschreibungen usw. können Sie als Vorspann des Leistungsverzeichnisses über Textelemente eingeben.

* Zusatzmodul erforderlich

und das alles bietet Ihnen ...

ARRIBA® LV-maxx Ausschreibung Österreich

Ausschreibung mit Massenermittlung
inkl. Standard-Leistungstexten LB-HB & LB-HT
des BM für Wirtschaft und Arbeit

€ 999,-*

*alle Preise gelten für eine Einzelplatz-Grundlizenz.
exkl. MwSt., zzgl. Versandkostenanteil.
Änderungen und Irrtümer vorbehalten.
Es gelten die AGB der DI KRAUS & CO GesmbH.