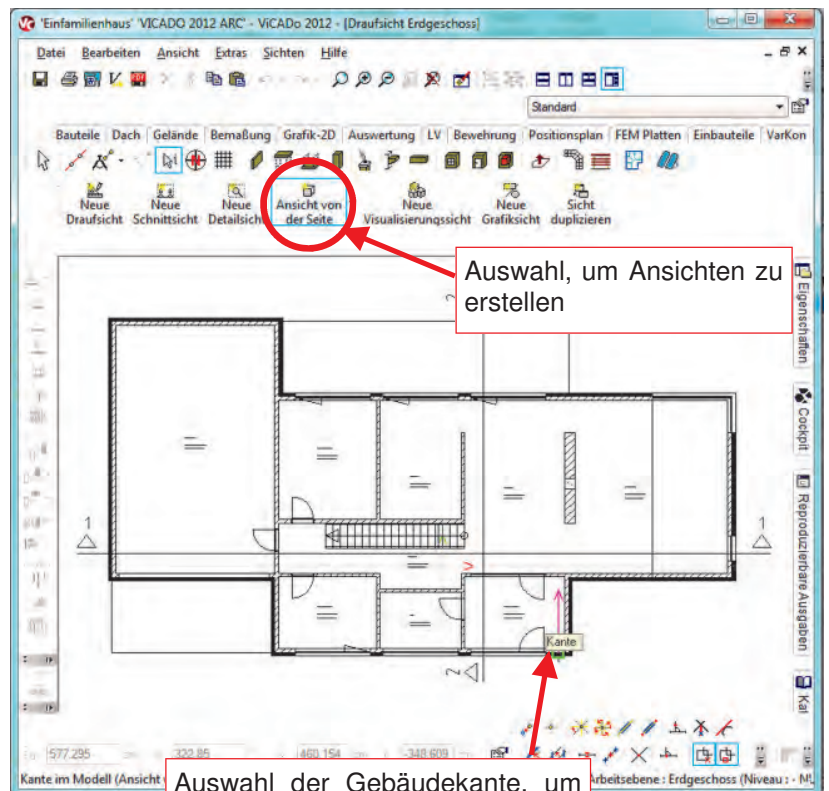
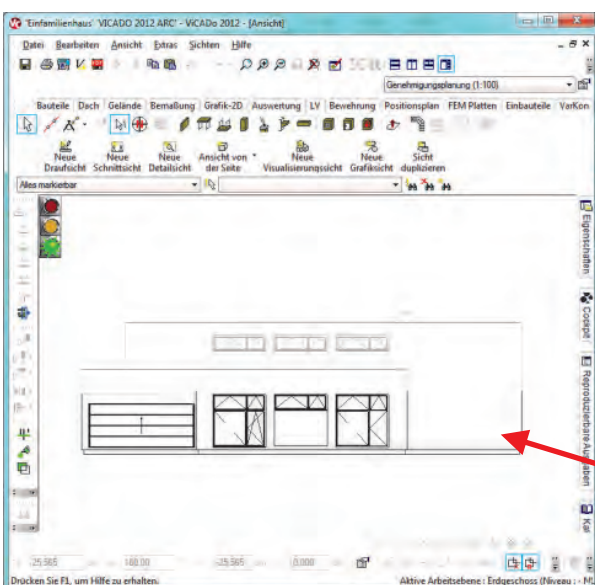
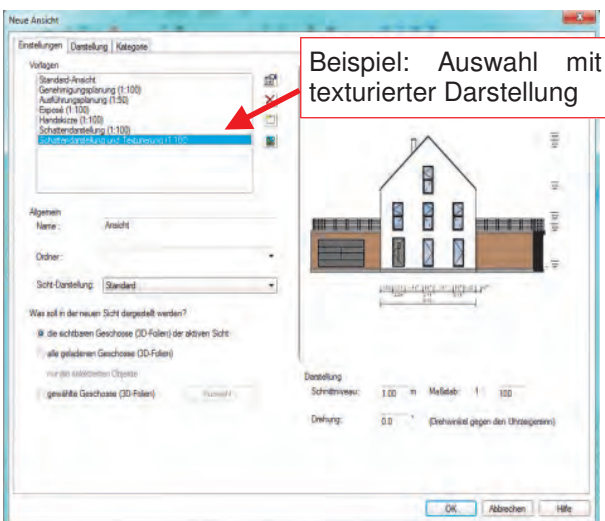
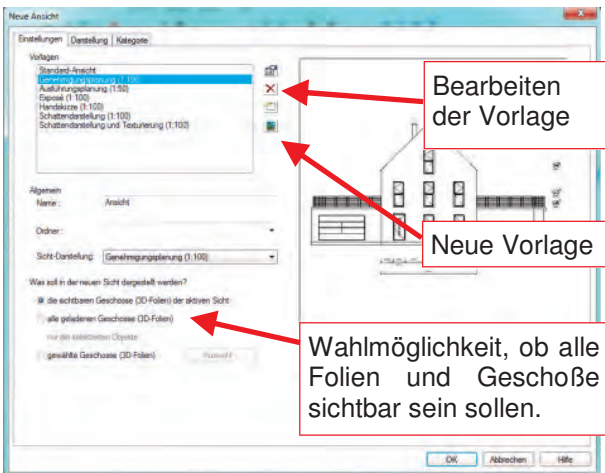


Möglichkeiten der Ansichten für den Einreichplan in ViCADO.arc

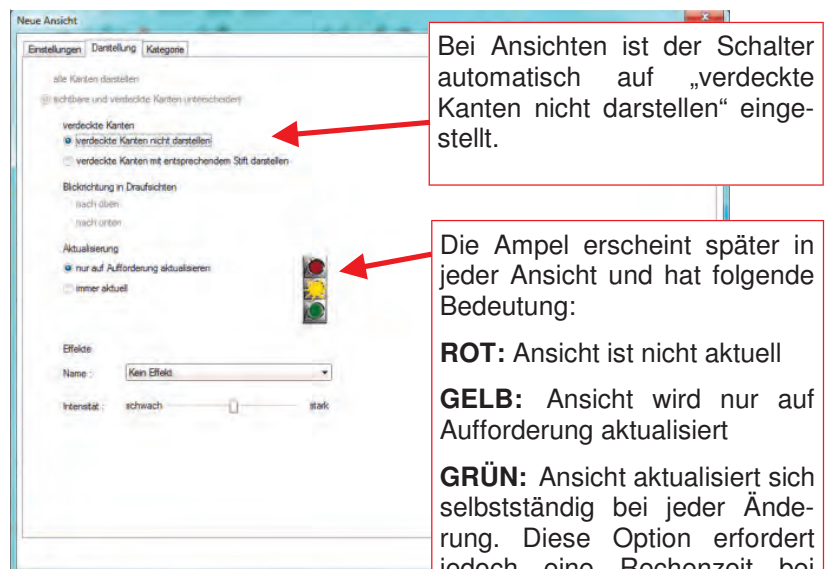
Beim Erstellen der Ansichten erscheint folgendes Menü. In dem Menü kann man verschiedene Darstellungsvarianten aufrufen. Hier können Sie auch eigene Sichtvorlagen erstellen, um schnell Ihre bevorzugte Darstellung wählen zu können.



Auswahl, um Ansichten zu erstellen

Auswahl der Gebäudekante, um die Ansicht auf diese Seite des Gebäudes zu erstellen.

Im Karteireiter „Darstellung“ kann man noch weitere Einstellungen treffen:



Bei Ansichten ist der Schalter automatisch auf „verdeckte Kanten nicht darstellen“ eingestellt.

Die Ampel erscheint später in jeder Ansicht und hat folgende Bedeutung:

ROT: Ansicht ist nicht aktuell

GELB: Ansicht wird nur auf Aufforderung aktualisiert

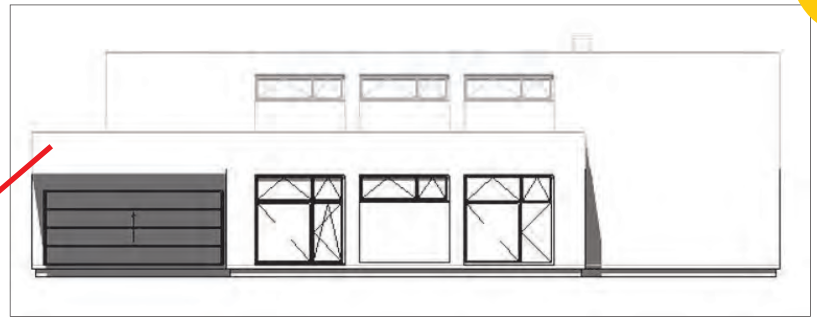
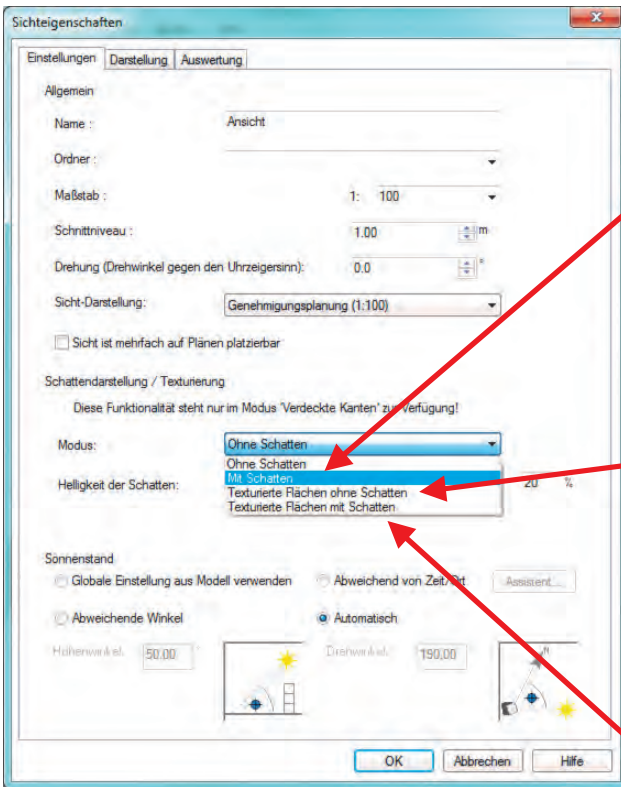
GRÜN: Ansicht aktualisiert sich selbstständig bei jeder Änderung. Diese Option erfordert jedoch eine Rechenzeit bei jeder Eingabe

Danach erstellt sich automatisch ein Sichtfenster mit der gewünschten Ansicht.

Tipps & Tricks in ViCADO

Möglichkeiten der Ansichten für den Einreichplan in ViCADO.arc

Möglichkeiten der Varianten für die Ansicht:



Variante für den Entwurf:

Als zusätzliche Variation kann man Effekte wie Freihandzeichnen einstellen. Dies kann man ebenfalls über die „Sichteigenschaften“ einstellen:

